

LOGIC LINEAR ON 440 HONEYCOMB 92715 DIM5

30828 9215 FBRX

BESCHIKBAAR IN

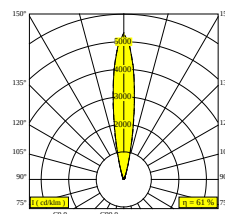
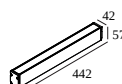
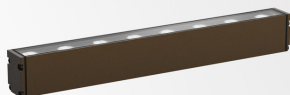
ALU GRIJS 30828 9215 A

ZWART 30828 9215 B

FLEMISH BRONZE VOOR BUITEN 30828 9215 FBRX

ANTRACIET 30828 9215 N

WIT 30828 9215 W



 [Bekijk op website](#)



Algemene info

LOCATIE	buiten
INSTALLATIE	Vloer Opbouw,Wand Opbouw
STOF EN WATERDICHTHEID	IP67
IK	IK07
GEWICHT (KG)	1
INFO	8 x LENS SP-15° INCL.HONEYCOMB EXCL.LED POWER SUPPLY 48V-DC DALI DT8 dimming

Elektrische info

ELEKTRISCH	48V-DC
KLASSE	III
DIM TYPE	DALI
ENERGIE KLASSE	F
CERTIFICATES	CB, ENEC

Info lichtbron

LIGHTSOURCE NAME	LED
LICHTBRON	LED cluster 14,4W / CRI>90 (R9: 55) / 2700K / 1644lm
TM-30 WAARDEN	Rf: 91 / Rg: 100
SMD	SDCM3
RISK-GROEP	RG2
LM80	L80 > 150000
BEAMANGLE	15°
LED TECHNIEK (LICHTBRON)	1644lm // 14,4W // 111lm/W
LED TECHNIEK (TOESTEL)	1002lm // 16,6W // 61lm/W

Benodigheden

WALL BRACKET SET
FLOOR BRACKET SET
IP68 CABLE + CONNECTOR 5P
LED POWER SUPPLY 48V-DC

Opties

THROUGH WIRING SET IP68

Voor gedetailleerde montage gegevens, consulteer de handleiding : [30828_XXX5_HAND.pdf](#)

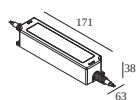
VERVOLLEDIG UW SPECIFICATIE

LED voedingen

armaturen

i # armaturen geeft aan hoeveel toestellen op de voeding kunnen worden aangesloten (min -> max). De waarden vóór en na de 'l' komen respectievelijk overeen met de minimale en maximale aanstroom. Waarden tussen haakjes zijn van toepassing op 110V.

Min. stroom | Max. stroom



21032 0390 LED POWER SUPPLY 48V-DC / 90W

Dimtype: niet dimbaar

Uitsparingsmaat (mm): 75

5

Bevestigingscomponenten



30810 0040 LOGIC LINEAR 880 BOX EXTEND

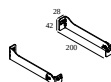
30810 0040 INOX WALL BRACKET SET 60 INOX

30810 0040 N WALL BRACKET SET 60 N



30810 0050 INOX WALL BRACKET SET 100 INOX

30810 0050 N WALL BRACKET SET 100 N



30810 0060 INOX WALL BRACKET SET 200 INOX

30810 0060 N WALL BRACKET SET 200 N

DELTALIGHT

LOGIC LINEAR ON 440 HONEYCOMB 92715 DIM5

30828 9215 FBRX



30810 0070 INOX FLOOR BRACKET SET INOX

Onderdelen voor elektrische verbinding



30810 0080 IP68 CABLE + CONNECTOR 5P - 0,5m



30810 0090 IP68 CABLE + CONNECTOR 5P - 2m



30810 0100 THROUGH WIRING SET IP68 440

Notes: