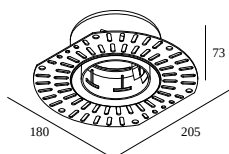
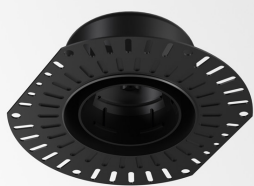


## MOUNTING KIT NO AIR 104

29810 0080



[Auf der Website anzeigen](#)



### Allgemeine Information

<b>ANWENDUNGSBEREICH</b>	innenbereich
<b>FORM / GRÖSSE DES AUSSCHNITTS (MM)</b>	rund - 168
<b>EINBAUTIEFE (MM)</b>	95
<b>GEWICHT (KG)</b>	0.2

Detaillierte Installationsanweisungen finden Sie in der Montageanleitung : [29810\\_0080\\_HAND.pdf](#)

### WO VERWENDET

**27218 9220** SPY 20 L 2 AIR 92730

**27218 9320** SPY 20 L 2 AIR 93030

Notes: