

DEEP RINGO HE 94020

19440 9420 PB

DISPONIBILE IN

NERO 19440 9420 B

ALU SPAZZOLATO 19440 9420 BRA

ANTRACITE SPAZZOLATO 19440 9420 BRAT

BRONZO MARRONE SPAZZOLATO 19440 9420 BRBB

RAME SPAZZOLATO 19440 9420 BRCU

ORO SPAZZOLATO 19440 9420 BRG

BRONZO VECCHIO SPAZZOLATO 19440 9420 BROB

CREMA 19440 9420 CR

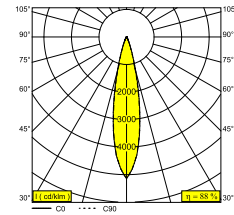
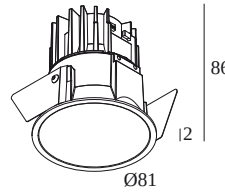
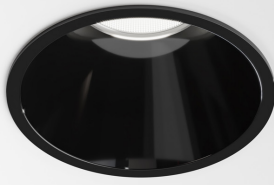
FLEMISH BRONZE 19440 9420 FBR

FLEMISH GOLD 19440 9420 FG

ORO COLORATO 19440 9420 GC

NERO PIANOFORTE 19440 9420 PB

BIANCO 19440 9420 W



 [Visualizza sul sito web](#)



Informazioni generali

AMBIENTE	indoor
IP	Soffitto Incasso
DIMENSIONE DEL FORO (MM)	rotondo - 76
PROFONDITÀ DI INCASSO (MM)	90
SPESSORE DELLA SUPERFICIE DI MONTAGGIO (MM)	min.5
PROTEZIONE DELL'INGRESSO	IP43/20
PESO (KG)	0.2
ORIENTABILITÀ	non regolabile
INFORMAZIONI	LENS FL-20° EXCL.LED POWER SUPPLY 350mA-DC

Informazioni elettriche

CLASSE DI ISOLAMENTO	III
TIPO DI DIMMERAZIONE	a seconda del tipo di alimentazione esterna
CLASSE ENERGETICA	D
CERTIFICATI	EPD, LCA

Informazioni sulla Sorgente luminosa

LIGHTSOURCE NAME	LED
SORGENTE LUMINOSA	LED array 6W / CRI>90 (R9: 60) / 4000K / 975lm
TM-30	rf: 96 / Rg: 99
SDMC	SDCM2
GRUPPO DI RISCHIO	RG1
LM80	L90B10 > 50000
BEAMANGLE	20°
SPECIFICHE TECNICHE (SORGENTE LUMINOSA)	975lm // 6W // 163lm/W
SPECIFICHE TECNICHE (APPARECCHIO DI ILLUMINAZIONE)	834lm // 6,9W // 121lm/W

Note

High Efficacy : > 100lm/W

Requisiti

LED POWER SUPPLY 350mA-DC DIM

DELTALIGHT

DEEP RINGO HE 94020

19440 9420 PB

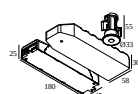
Per istruzioni di installazione dettagliate, consultare il manuale : [19440_XXX0_HAND.pdf](#)

COMPATIBILITÀ DEL SOFFITTO

Ceiling Type	Mounting Kit
 System ceiling	-
 Plasterboard	-
 Stucanet	-
 Wood	-
 Concrete	-
 Concrete + plaster	-
 Lintel + plaster	-
 Hollow-core slab	-
 Hollow-core slab + plaster	-
 Stretched ceiling	-

CONCLUDI CONFIGURAZIONE

Kit di emergenza



21032 0270 B EMERGENCY UNIT 7W / 1h + LED INDICATOR HOLDER B

Dimensione del foro (mm): 27

21032 0270 W EMERGENCY UNIT 7W / 1h + LED INDICATOR HOLDER W

DELTALIGHT

DEEP RINGO HE 94020

19440 9420 PB

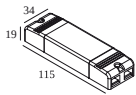
Alimentatore per led

apparecchi



apparecchi indica quanti dispositivi possono essere collegati (min -> max) all'alimentatore. I valori prima e dopo il '|' corrispondono rispettivamente alla corrente di pilotaggio minima e massima. I valori tra parentesi si applicano a 110V.

Corrente min. | Corrente max.

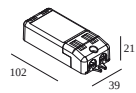


300 90 91 LED POWER SUPPLY 350mA-DC / 15W

2(1)

Tipo di regolazione: non dimmerabile

Dimensione del foro (mm): 40

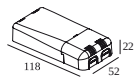


300 90 110 LED POWER SUPPLY 350mA-DC / 10W DIM8

1

Tipo di regolazione: con taglio di fase

Dimensione del foro (mm): 42

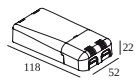


300 90 116 LED POWER SUPPLY 350mA-DC / 18W DIM8

2->2

Tipo di regolazione: con taglio di fase

Dimensione del foro (mm): 55

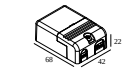


21012 0515 LED POWER SUPPLY MULTI POWER DIM5

1(1)

Tipo di regolazione: DALI

Dimensione del foro (mm): 55

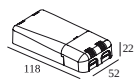


21012 0520 LED POWER SUPPLY 350mA-DC / 8W

1(0)

Tipo di regolazione: non dimmerabile

Dimensione del foro (mm): 47



21012 0575 LED POWER SUPPLY MULTI POWER DIM5

2->3(2)

Tipo di regolazione: DALI

Dimensione del foro (mm): 55

Notes: