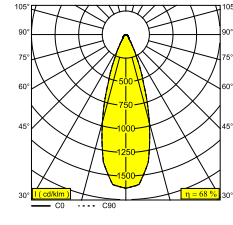
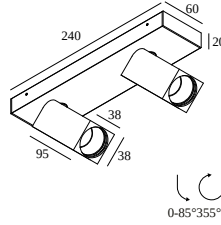
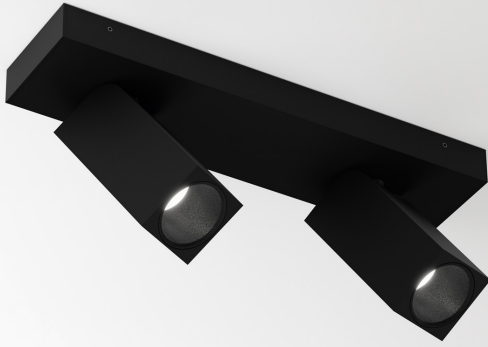



## OCTAV 39 ON 2 93040 DIM8

29019 9338 B-B

ВАРИАНТЫ ЦВЕТА КОРПУСА  
**ЧЕРНЫЙ-ЧЕРНЫЙ** 29019 9338 B-B  
**БЕЛЫЙ-БЕЛЫЙ** 29019 9338 W-W



 [Веб-страница продукта](#)



### Общая информация

<b>ПРЕДНАЗНАЧЕН ДЛЯ УСТАНОВКИ</b>	внутреннее
<b>МОНТАЖ</b>	ПОТОЛОК НАКЛАДНОЙ
<b>ЗАЩИТА ОТ ПЫЛИ И ВЛАГИ</b>	IP20
<b>ВЕС (КГ)</b>	0,8
<b>РЕГУЛИРУЕМОСТЬ</b>	0° to 85° swiveling, 355° rotatable
<b>ИНФОРМАЦИЯ</b>	REFLECTOR WFL-40° INCL.DIMMABLE LED POWER SUPPLY 350/500mA-DC Current selection via jumper on power supply

### Электрические характеристики

<b>НОМИНАЛЬНОЕ НАПРЯЖЕНИЕ</b>	220-240V / 50-60Hz
<b>ЭЛЕКТРИЧЕСКАЯ КЛАССИФИКАЦИЯ</b>	I
<b>ВСТРОЕННЫЙ БЛОК ПИТАНИЯ</b>	YES
<b>УПРАВЛЕНИЕ</b>	диммированный по отсечке фазы
<b>КЛАСС ПОТРЕБЛЕНИЯ ЭНЕРГИИ</b>	E
<b>СЕРТИФИКАТЫ</b>	CB, ENEC, RCM

### Характеристики источника света

<b>LIGHTSOURCE NAME</b>	LED
<b>ТИП ИСТОЧНИКА СВЕТА</b>	2 x (LED array 8,6W / CRI>90 (R9: 52) / 3000K / 1089lm)
<b>ТМ-30 ЗНАЧЕНИЯ</b>	rf: 90 / Rg: 99
<b>SDCM</b>	SDCM1
<b>ГРУППА РИСКА</b>	RG1
<b>LM80</b>	L90B10 > 50000
<b>BEAMANGLE</b>	40°
<b>ХАРАКТЕРИСТИКИ ИСТОЧНИКА</b>	2178lm // 17,2W // 127lm/W
<b>ХАРАКТЕРИСТИКИ СВЕТИЛЬНИКА</b>	1475lm // 19,8W // 75lm/W

### Обязательные комплектующие

SPY 39 LTUBE

Полная инструкция по монтажу по ссылке : [29019\\_XXX8\\_HAND.pdf](#)

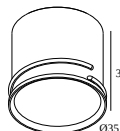
# DELTALIGHT

## ОСТАВ 39 ON 2 93040 DIM8

29019 9338 B-B

### ВЫБЕРИТЕ КОМПЛЕКТУЮЩИЕ КОМПОНЕНТЫ

#### Завершите свой продукт



**24144 0020 B** SPY 39 L TUBE B

**24144 0020 FBR** SPY 39 L TUBE FBR

**24144 0020 FG** SPY 39 L TUBE FG

**24144 0020 GC** SPY 39 L TUBE GC

**24144 0020 W** SPY 39 L TUBE W

Notes: