

MINI DEEP RINGO II 92725

19423 9220 BRBB

DISPONIBLE EN

NOIR 19423 9220 B

ALU BROSSÉ 19423 9220 BRA

ANTHRACITE BROSSÉ 19423 9220 BRAT

BRONZE BRUN BROSSÉ 19423 9220 BRBB

CUIVRE BROSSÉ 19423 9220 BRCU

OR BROSSÉ 19423 9220 BRG

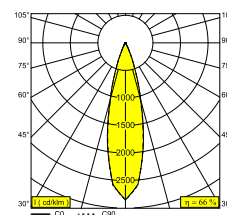
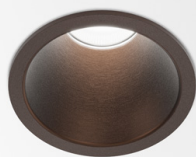
BRONZE VIEUX BROSSÉ 19423 9220 BROB

CRÈME 19423 9220 CR

FLEMISH BRONZE 19423 9220 FBR

FLEMISH GOLD 19423 9220 FG

BLANC 19423 9220 W



[Voir sur le site Web](#)



Informations générales

| | |
|--|--|
| EMPLACEMENT | interieur |
| INSTALLATION | Plafond Encastré |
| FORME / TAILLE DE DÉCOUPE (MM) | circulaire - 56 |
| PROFONDEUR D'ENCASTREMENT (MM) | 80 |
| ÉPAISSEUR DE LA SURFACE DE MONTAGE (MM) | min.5 |
| INDICE DE PROTECTION | IP20 |
| POIDS (KG) | 0.2 |
| ORIENTATION | non réglable |
| INFORMATIONS | REFLECTOR FL-25° EXCL.LED POWER SUPPLY 350-500mA-DC |

Informations électriques

| | |
|-------------------------|--------------------------------------|
| CLASSE | III |
| TYPE DIM | selon le type d'alimentation externe |
| CLASSE D'ÉNERGIE | E |
| CERTIFICATS | CB, ENEC, EPD, LCA |

Info Source lumineuse

| | |
|--|--|
| LIGHTSOURCE NAME | LED |
| SOURCE DE LUMIÈRE | LED array 5,8-8,6W / CRI>90 (R9: 60) / 2700K / 702-974lm |
| VALEURS TM-30 | rf: 89 / Rg: 100 |
| SDCM | SDCM1 |
| GROUPE DE RISQUE | RG1 |
| LM80 | L90B10 > 50000 |
| BEAMANGLE | 25° |
| TECHNIQUES LED (SOURCE LUMINEUSE) | 974lm // 8,6W // 113lm/W |
| TECHNIQUES LED (LUMINAIRE) | 646lm // 9,9W // 65lm/W |

Références obligatoires

LED POWER SUPPLY 350 / 500mA-DC DIM

DELTALIGHT

MINI DEEP RINGO II 92725

19423 9220 BRBB

Pour des instructions d'installation détaillées, veuillez consulter le manuel : [19423_XXX0_HAND.pdf](#)

COMPATIBILITÉ DU PLAFOND

| Ceiling Type | Mounting Kit |
|---|--------------|
|  System ceiling | - |
|  Plasterboard | - |
|  Stucanet | - |
|  Wood | - |
|  Concrete | - |
|  Concrete + plaster | - |
|  Lintel + plaster | - |
|  Hollow-core slab | - |
|  Hollow-core slab + plaster | - |
|  Stretched ceiling | - |

TERMINEZ VOTRE SPÉCIFICATION

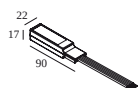
les alimentations led

de luminaires



de luminaires indique combien d'appareils peuvent être raccordés (min -> max) à l'alimentation. Les valeurs avant et après le 'I' correspondent respectivement au courant de pilotage minimal et maximal. Les valeurs entre parenthèses s'appliquent au 110V.

Courant min. | Courant max.



300 48 350 ED1 LED POWER CONVERTER 48V-DC to 350 mA-DC / 15W DIM1

Type de gradation: 1 à 10 V

Dimension de découpe (mm): 30

2

DELTALIGHT

MINI DEEP RINGO II 92725

19423 9220 BRBB



300 48 350 ED5 LED POWER CONVERTER 48V-DC to 350 mA-DC / 15W DIM5

2

Type de gradation: DALI

Dimension de découpe (mm): 45



300 48 350 MDL LED POWER CONVERTER 48V-DC to 350 mA-DC / 15W MDL

2

Type de gradation: non dimmable

Dimension de découpe (mm): 30



300 48 350 WDL LED POWER CONVERTER 48V-DC to 350 mA-DC / 15W WDL

2

Type de gradation: WDL = dimmable sans fil

Dimension de découpe (mm): 45



300 48 500 ED1 LED POWER CONVERTER 48V-DC to 500 mA-DC / 22W DIM1

2

Type de gradation: 1 à 10 V

Dimension de découpe (mm): 30



300 48 500 ED5 LED POWER CONVERTER 48V-DC to 500 mA-DC / 22W DIM5

2

Type de gradation: DALI

Dimension de découpe (mm): 45



300 48 500 MDL LED POWER CONVERTER 48V-DC to 500 mA-DC / 22W MDL

2

Type de gradation: non dimmable

Dimension de découpe (mm): 30



300 48 500 WDL LED POWER CONVERTER 48V-DC to 500 mA-DC / 22W WDL

2

Type de gradation: WDL = dimmable sans fil

Dimension de découpe (mm): 45



300 90 61 LED POWER SUPPLY MULTI-POWER DIM6

2 | 2

Type de gradation: fin de phase ou bouton poussoir

Dimension de découpe (mm): 56



300 90 63 LED POWER SUPPLY MULTI-POWER DIM9

4(4) | 4(4)

Type de gradation: 1 à 10 V ou DALI ou bouton poussoir

Dimension de découpe (mm): 82



300 90 64 LED POWER SUPPLY MULTI-POWER DIM7

3(2) | 2(1)

Type de gradation: 1 à 10 V ou bouton poussoir

Dimension de découpe (mm): 72

DELTALIGHT

MINI DEEP RINGO II 92725

19423 9220 BRBB

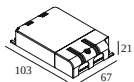


300 90 67

LED POWER CONVERTER 24V-DC TO MULTI CURRENT 48W DIM9

2 | -

Type de gradation: 1 à 10 V ou DALI ou bouton poussoir



300 90 68

LED POWER SUPPLY MULTI-POWER DIM5

2(2) | 2(1)

Type de gradation: DALI

Dimension de découpe (mm): 72



300 90 69

LED POWER SUPPLY MULTI-POWER HV DIM9

2->6(6) | 6(4)

Type de gradation: 1 à 10 V ou DALI ou bouton poussoir

Dimension de découpe (mm): 84



300 90 124

LED POWER SUPPLY MULTI-POWER DIM7

2(2) | 2(1)

Type de gradation: 1 à 10 V ou bouton poussoir

Dimension de découpe (mm): 55



300 90 125

LED POWER SUPPLY MULTI-POWER MINI DIM5

2(2) | 2(1)

Type de gradation: DALI

Dimension de découpe (mm): 55



300 90 135

LED POWER SUPPLY MULTI-POWER HV

3->4 | 2->4

Type de gradation: non dimmable

Dimension de découpe (mm): 90



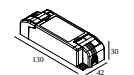
21012 0010

LED POWER SUPPLY MULTI POWER

2 | 2

Type de gradation: non dimmable

Dimension de découpe (mm): 50



21012 0021

LED POWER SUPPLY MULTI POWER DIM1

3 | 3

Type de gradation: 1 à 10 V

Dimension de découpe (mm): 54



21012 0035

LED POWER SUPPLY MULTI POWER DIM5

3 | 3

Type de gradation: DALI

Dimension de découpe (mm): 54



21012 004W

LED POWER SUPPLY MULTI-POWER WDL

4(4) | 4(3)

Type de gradation: WDL = dimmable sans fil

Dimension de découpe (mm): 84

DELTALIGHT

MINI DEEP RINGO II 92725

19423 9220 BRBB



21012 005W LED POWER SUPPLY MULTI-POWER COMPACT WDL

3 | 3

Type de gradation: WDL = dimmable sans fil

Dimension de découpe (mm): 54



21012 0258 LED POWER SUPPLY MULTI POWER 200-350 / 10W DIM8

1

Type de gradation: fin de phase

Dimension de découpe (mm): 50



21012 0268 LED POWER SUPPLY MULTI POWER 200-350 / 15W DIM8

2->2

Type de gradation: fin de phase

Dimension de découpe (mm): 50



21012 0278 LED POWER SUPPLY MULTI POWER 500-700 / 20W DIM8

1

Type de gradation: fin de phase

Dimension de découpe (mm): 55

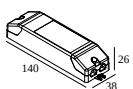


21012 0288 LED POWER SUPPLY MULTI POWER 500-700 / 36W DIM8

2->3

Type de gradation: fin de phase

Dimension de découpe (mm): 55

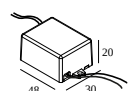


21012 0298 LED POWER SUPPLY MULTI POWER 250-900 / 20W DIM8

2 | 2

Type de gradation: fin de phase

Dimension de découpe (mm): 48



21012 0308 LED POWER SUPPLY 350mA / 7,35W DIM8

1

Type de gradation: fin de phase

Dimension de découpe (mm): 40



21012 0318 LED POWER SUPPLY 500mA / 10W DIM8

1

Type de gradation: fin de phase

Dimension de découpe (mm): 40

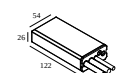


21012 0480 LED POWER SUPPLY 350mA-DC / 17W IP68

2(2)

Type de gradation: non dimmable

Dimension de découpe (mm): 60



21012 0500 LED POWER SUPPLY 500mA-DC / 24W IP68

2(1)

Type de gradation: non dimmable

Dimension de découpe (mm): 60

DELTALIGHT

MINI DEEP RINGO II 92725

19423 9220 BRBB



21032 0295

LED POWER CONVERTER 48V-DC to 350 mA-DC / 15W DIM5

2



Type de gradation: DALI

Dimension de découpe (mm): 30



21032 0305

LED POWER CONVERTER 48V-DC to 500 mA-DC / 22W DIM5

2



Type de gradation: DALI

Dimension de découpe (mm): 30

Notes: