

## MINI DEEP RINGO II 92718

19423 9210 BRBB

DISPONIBLE EN

**NOIR** 19423 9210 B

**ALU BROSSÉ** 19423 9210 BRA

**ANTHRACITE BROSSÉ** 19423 9210 BRAT

**BRONZE BRUN BROSSÉ** 19423 9210 BRBB

**CUIVRE BROSSÉ** 19423 9210 BRCU

**OR BROSSÉ** 19423 9210 BRG

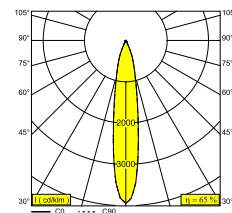
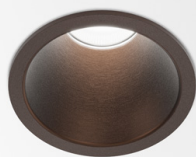
**BRONZE VIEUX BROSSÉ** 19423 9210 BROB

**CRÈME** 19423 9210 CR

**FLEMISH BRONZE** 19423 9210 FBR

**FLEMISH GOLD** 19423 9210 FG

**BLANC** 19423 9210 W



[Voir sur le site Web](#)



### Informations générales

<b>EMPLACEMENT</b>	interieur
<b>INSTALLATION</b>	Plafond Encastré
<b>FORME / TAILLE DE DÉCOUPE (MM)</b>	circulaire - 56
<b>PROFONDEUR D'ENCASTREMENT (MM)</b>	80
<b>ÉPAISSEUR DE LA SURFACE DE MONTAGE (MM)</b>	min.5
<b>INDICE DE PROTECTION</b>	IP20
<b>POIDS (KG)</b>	0.2
<b>ORIENTATION</b>	non réglable
<b>INFORMATIONS</b>	REFLECTOR SP-18° EXCL.LED POWER SUPPLY 350-500mA-DC

### Informations électriques

<b>CLASSE</b>	III
<b>TYPE DIM</b>	selon le type d'alimentation externe
<b>CLASSE D'ÉNERGIE</b>	E
<b>CERTIFICATS</b>	CB, ENEC, EPD, LCA

### Info Source lumineuse

<b>LIGHTSOURCE NAME</b>	LED
<b>SOURCE DE LUMIÈRE</b>	LED array 5,8-8,6W / CRI>90 (R9: 60) / 2700K / 702-974lm
<b>VALEURS TM-30</b>	rf: 89 / Rg: 100
<b>SDCM</b>	SDCM1
<b>GROUPE DE RISQUE</b>	RG1
<b>LM80</b>	L90B10 > 50000
<b>BEAMANGLE</b>	18°
<b>TECHNIQUES LED (SOURCE LUMINEUSE)</b>	974lm // 8,6W // 113lm/W
<b>TECHNIQUES LED (LUMINAIRE)</b>	634lm // 9,9W // 64lm/W

### Références obligatoires

LED POWER SUPPLY 350 / 500mA-DC DIM

# DELTALIGHT

## MINI DEEP RINGO II 92718

19423 9210 BRBB

Pour des instructions d'installation détaillées, veuillez consulter le manuel : [19423\\_XXX0\\_HAND.pdf](#)

### COMPATIBILITÉ DU PLAFOND

Ceiling Type	Mounting Kit
 System ceiling	-
 Plasterboard	-
 Stucanet	-
 Wood	-
 Concrete	-
 Concrete + plaster	-
 Lintel + plaster	-
 Hollow-core slab	-
 Hollow-core slab + plaster	-
 Stretched ceiling	-

### TERMINEZ VOTRE SPÉCIFICATION

#### les alimentations led

#### # de luminaires



# de luminaires indique combien d'appareils peuvent être raccordés (min -> max) à l'alimentation. Les valeurs avant et après le 'I' correspondent respectivement au courant de pilotage minimal et maximal. Les valeurs entre parenthèses s'appliquent au 110V.

Courant min. | Courant max.



**300 48 350 ED1** LED POWER CONVERTER 48V-DC to 350 mA-DC / 15W DIM1

Type de gradation: 1 à 10 V

Dimension de découpe (mm): 30

2

# DELTALIGHT

## MINI DEEP RINGO II 92718

19423 9210 BRBB



**300 48 350 ED5** LED POWER CONVERTER 48V-DC to 350 mA-DC / 15W DIM5

2

Type de gradation: DALI

Dimension de découpe (mm): 45



**300 48 350 MDL** LED POWER CONVERTER 48V-DC to 350 mA-DC / 15W MDL

2

Type de gradation: non dimmable

Dimension de découpe (mm): 30



**300 48 350 WDL** LED POWER CONVERTER 48V-DC to 350 mA-DC / 15W WDL

2

Type de gradation: WDL = dimmable sans fil

Dimension de découpe (mm): 45



**300 48 500 ED1** LED POWER CONVERTER 48V-DC to 500 mA-DC / 22W DIM1

2

Type de gradation: 1 à 10 V

Dimension de découpe (mm): 30



**300 48 500 ED5** LED POWER CONVERTER 48V-DC to 500 mA-DC / 22W DIM5

2

Type de gradation: DALI

Dimension de découpe (mm): 45



**300 48 500 MDL** LED POWER CONVERTER 48V-DC to 500 mA-DC / 22W MDL

2

Type de gradation: non dimmable

Dimension de découpe (mm): 30



**300 48 500 WDL** LED POWER CONVERTER 48V-DC to 500 mA-DC / 22W WDL

2

Type de gradation: WDL = dimmable sans fil

Dimension de découpe (mm): 45



**300 90 61** LED POWER SUPPLY MULTI-POWER DIM6

2 | 2

Type de gradation: fin de phase ou bouton poussoir

Dimension de découpe (mm): 56



**300 90 63** LED POWER SUPPLY MULTI-POWER DIM9

4(4) | 4(4)

Type de gradation: 1 à 10 V ou DALI ou bouton poussoir

Dimension de découpe (mm): 82



**300 90 64** LED POWER SUPPLY MULTI-POWER DIM7

3(2) | 2(1)

Type de gradation: 1 à 10 V ou bouton poussoir

Dimension de découpe (mm): 72

# DELTALIGHT

## MINI DEEP RINGO II 92718

19423 9210 BRBB

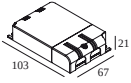


**300 90 67**

LED POWER CONVERTER 24V-DC TO MULTI CURRENT 48W DIM9

2 | -

Type de gradation: 1 à 10 V ou DALI ou bouton poussoir



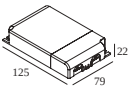
**300 90 68**

LED POWER SUPPLY MULTI-POWER DIM5

2(2) | 2(1)

Type de gradation: DALI

Dimension de découpe (mm): 72



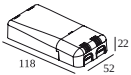
**300 90 69**

LED POWER SUPPLY MULTI-POWER HV DIM9

2->6(6) | 6(4)

Type de gradation: 1 à 10 V ou DALI ou bouton poussoir

Dimension de découpe (mm): 84



**300 90 124**

LED POWER SUPPLY MULTI-POWER DIM7

2(2) | 2(1)

Type de gradation: 1 à 10 V ou bouton poussoir

Dimension de découpe (mm): 55



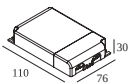
**300 90 125**

LED POWER SUPPLY MULTI-POWER MINI DIM5

2(2) | 2(1)

Type de gradation: DALI

Dimension de découpe (mm): 55



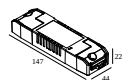
**300 90 135**

LED POWER SUPPLY MULTI-POWER HV

3->4 | 2->4

Type de gradation: non dimmable

Dimension de découpe (mm): 90



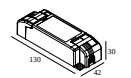
**21012 0010**

LED POWER SUPPLY MULTI POWER

2 | 2

Type de gradation: non dimmable

Dimension de découpe (mm): 50



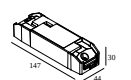
**21012 0021**

LED POWER SUPPLY MULTI POWER DIM1

3 | 3

Type de gradation: 1 à 10 V

Dimension de découpe (mm): 54



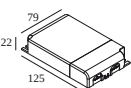
**21012 0035**

LED POWER SUPPLY MULTI POWER DIM5

3 | 3

Type de gradation: DALI

Dimension de découpe (mm): 54



**21012 004W**

LED POWER SUPPLY MULTI-POWER WDL

4(4) | 4(3)

Type de gradation: WDL = dimmable sans fil

Dimension de découpe (mm): 84

# DELTALIGHT

## MINI DEEP RINGO II 92718

19423 9210 BRBB



**21012 005W** LED POWER SUPPLY MULTI-POWER COMPACT WDL

3 | 3

Type de gradation: WDL = dimmable sans fil

Dimension de découpe (mm): 54



**21012 0258** LED POWER SUPPLY MULTI POWER 200-350 / 10W DIM8

1

Type de gradation: fin de phase

Dimension de découpe (mm): 50



**21012 0268** LED POWER SUPPLY MULTI POWER 200-350 / 15W DIM8

2->2

Type de gradation: fin de phase

Dimension de découpe (mm): 50



**21012 0278** LED POWER SUPPLY MULTI POWER 500-700 / 20W DIM8

1

Type de gradation: fin de phase

Dimension de découpe (mm): 55



**21012 0288** LED POWER SUPPLY MULTI POWER 500-700 / 36W DIM8

2->3

Type de gradation: fin de phase

Dimension de découpe (mm): 55



**21012 0298** LED POWER SUPPLY MULTI POWER 250-900 / 20W DIM8

2 | 2

Type de gradation: fin de phase

Dimension de découpe (mm): 48



**21012 0308** LED POWER SUPPLY 350mA / 7,35W DIM8

1

Type de gradation: fin de phase

Dimension de découpe (mm): 40



**21012 0318** LED POWER SUPPLY 500mA / 10W DIM8

1

Type de gradation: fin de phase

Dimension de découpe (mm): 40



**21012 0480** LED POWER SUPPLY 350mA-DC / 17W IP68

2(2)

Type de gradation: non dimmable

Dimension de découpe (mm): 60



**21012 0500** LED POWER SUPPLY 500mA-DC / 24W IP68

2(1)

Type de gradation: non dimmable

Dimension de découpe (mm): 60

# DELTALIGHT

## MINI DEEP RINGO II 92718

19423 9210 BRBB



**21032 0295**

LED POWER CONVERTER 48V-DC to 350 mA-DC / 15W DIM5

2



Type de gradation: DALI

Dimension de découpe (mm): 30



**21032 0305**

LED POWER CONVERTER 48V-DC to 500 mA-DC / 22W DIM5

2



Type de gradation: DALI

Dimension de découpe (mm): 30

Notes: